

KONTAKT

ANSPRECHPARTNER



Christoph Pohlkemper




Sabrina Schnücker

Stand 01/08

ADRESSE

Desintec-Vertrieb

AGRAVIS Raiffeisen AG
Industrieweg 110 • 48155 Münster
Tel: 0251 682-1144 • Fax: 0251 682-2008
info@desintec.de • www.desintec.de

 Zu beziehen bei Ihren
Raiffeisen-Verbundpartnern.

ÜBERREICHT DURCH

WASSERHYGIENE • STALLHYGIENE • FLIESSFUTTERHYGIENE • TIERHYGIENE
SCHADNAGERBEKÄMPFUNG • INSEKTENBEKÄMPFUNG

KOMPETENZ VON DESINTEC®

GEHÖRSCHUTZ

Gehörschützer sind Teil der persönlichen Schutzausrüstung. Sie sollen die Einwirkung des Lärms auf das menschliche Gehör soweit verringern, dass eine Lärmschwerhörigkeit verhindert wird. Vom Gehörstöpsel bis zum Kapselradio gibt es viele Möglichkeiten das Gehör zu schützen. Ab 80 dB sollte ein Gehörschutz getragen werden!



AUGENSCHUTZ

Es gibt viele Variationen um sein Augenlicht zu schützen. Eine Vollsichtbrille bietet unter schwierigen Einsatzbedingungen zuverlässigen Schutz und einen guten Tragekomfort.



HANDSCHUHE

Der Kontakt mit Gefahrstoffen sollte niemals unterschätzt werden. Für den sicheren Umgang mit Desinfektions- und Konservierungsmitteln empfehlen wir Nitril-Handschuhe.



Sie sind interessiert an weitergehenden Informationen zum Thema Arbeitsschutzbekleidung?
RUFEN SIE UNS AN!
0700 33746832

EINWEGMASKE

Partikelmasken stehen für Sicherheit, Komfort und höchste Leistungsfähigkeit bei festen, wässrigen und nicht flüchtigen flüssigen Aerosolen. Durch das Ausatem-Ventil werden Atemwiderstände deutlich reduziert.



ATEMSCHUTZ-HALBMASKE

Eine Halbmaske ist wartungsarm, einfach in der Handhabung und überzeugt durch Ihren Tragekomfort. Ein Gas- und Kombifilter ABEK1, für organische, anorganische und saure Gase und Dämpfe zusammen mit dem Partikel-Einlegefilter P3 (5935) für feste und flüssige Partikel schützt vor hohen Belastungen entsprechend den europäischen Prüfnormen.



ATEMSCHUTZ-VOLLMASKE

Wie auch die Halbmaske ist auch die Vollmaske mit ihren Filtern (ABEK1+P3) bestens gegen hohe Belastungen gerüstet. Zusätzlich bietet die Polycarbonat-Sichtscheibe Schutz für den Augenbereich.



ATEMSCHUTZ-GEBLÄSE

Komfortabel, leicht zu handhaben, bietet das Gebläse, je nach eingesetzten Filtern, Schutz gegen feste Schadstoffe, Gase oder Dämpfe, sowie Schutz für die Augen und das Gesicht.

Zu beziehen bei Ihren Raiffeisen-Verbundpartnern.

Alle Varianten erfüllen die strengen Anforderungen der EN 149: 2001.

DESINTEC®
HYGIENE FÜR STALL UND TIER



GESUNDHEIT IST KEIN
ZUFALL



ATEMSCHUTZ · GEHÖRSCHUTZ
HANDSCHUTZ · AUGENSCHUTZ
HAUTSCHUTZ

www.desintec.de

ARBEITSSCHUTZ

DESINTEC®

WAS KANN SCHÄDLICH SEIN?

Staub



Lärm



**Dämpfe
Gase**



Flüssigkeiten

**Nebel
Rauch**

Staub, Dämpfe und Gase

Im Haushalt und in vielen Arbeitsbereichen treten täglich Staub, Dämpfe und Gase auf, die für die Atemwege und für die Augen eine hohe Belastung darstellen. Gerade im Bereich der Landwirtschaft werden diese Belastungen als normal angesehen oder toleriert.

Lärm

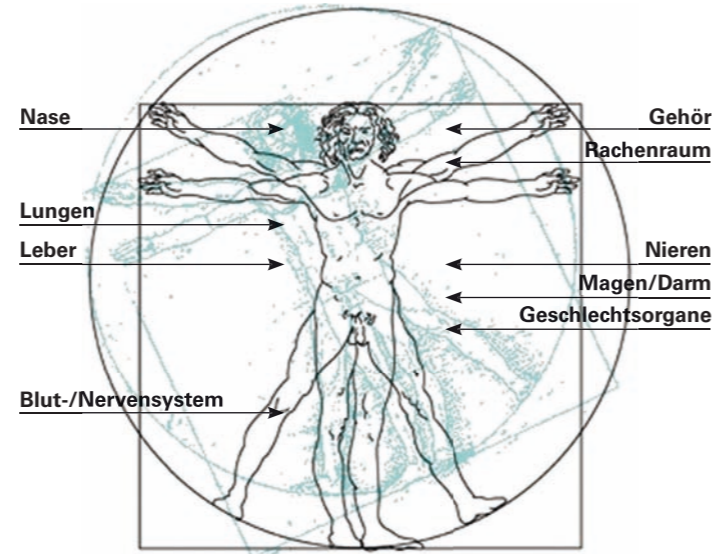
Geräuschbelastungen werden oft unterschätzt. Eine Dauerbelastung von 80dB kann bereits für das Ohr ein Risiko darstellen und bleibende Schäden hinterlassen.

Flüssigkeiten

Beim Umgang mit Flüssigkeiten treten häufig Unfälle auf. Bereits kleinste Tropfen von Reinigungs-, Desinfektions- und Konservierungsmitteln können schwere Läsionen (Verletzungen), z. B. bei der Haut, hervorrufen.

**GRUNDSÄTZLICH GILT:
VORBEUGEN IST BESSER ALS HEILEN**

GEFÄHRDETE KÖRPERZONEN



Durch Staub, Lärm, Dämpfe, Gase, Nebel und Rauch wird der ganze Körper und der menschliche Organismus geschädigt.

Die wichtigsten menschlichen Organe (Atemwege, Haut, Augen) sind ohne einen passenden Arbeitsschutz starken Inkorporationen und Kontaminationen ausgesetzt.

Diese verursachen Reizungen und können bis zur Verätzung führen. Krankheiten und Allergien sind die Folge.

Ein weiterer wichtiger Punkt ist das Gehör. Dieses gilt vor ständigen Geräuscheinflüssen zu schützen, da ansonsten irreparable Schäden (Schwerhörigkeit) entstehen. Das dadurch steigende Unfallrisiko, durch das Überhören von Signalen und Warnrufen, stellt eine große Gefahr am Arbeitsplatz dar.

Der Körper erleidet bei unzureichendem Schutz dauerhafte Schäden, wie z.B. Sehbeeinträchtigung, Gehörbeeinträchtigung usw.

DAUERERKRANKUNGEN UND SPÄTFOLGEN KÖNNEN SEIN...

durch Staub:

- chronische Bronchitis
- Asthma
- Farmerlunge
- Inhalationsfieber
- Allergien

durch Lärm:

- schleichende Lärmschwerhörigkeit
- Taubheit
- Ohrengeräusche (Tinnitus)

durch Gase, Nebel,

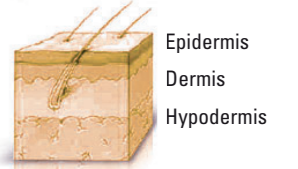
Dämpfe:

- Augenverätzungen bis zur Blindheit
- Bindehautreizung der Augen
- Verätzung der Haut, speziell der Hände
- Verätzung der Atemwege und des Lungengewebes
- Krebs
- Fehlgeburten, Missgeburten

SCHÜTZEN SIE IHR GRÖSSTES ORGAN

Hautreinigung & Hautschutz

Hauterkrankungen zählen zu den häufigsten Berufskrankheiten. Im Extremfall können sie zu einer Berufsunfähigkeit führen.



Zur Vermeidung von Hauterkrankungen gehören eine verschmutzungsspezifische und sanfte Hautreinigung während der Arbeit und die regenerierende Hautpflege nach der Arbeit dazu. Landwirte kommen während ihres beruflichen Alltags mit starken Verschmutzungen in Berührung. Das stellt höhere Anforderungen an ein Hautreinigungsmittel im Vergleich zu haushaltsüblichen Hautreinigern.

Hautschutzprodukte werden vor und nach der Arbeit auf die saubere und trockene Haut sorgfältig aufgetragen - oft vergessen werden Handrücken, Fingerzwischenräume und Nagelbetten.



Hautpflege

Konsequent betriebene Hautpflege nach der Arbeit ist für die Gesunderhaltung der Haut besonders wichtig. Gerade in der arbeitsfreien Zeit kann sich die Haut von den beruflichen Belastungen erholen. Hautpflegeprodukte führen der Haut Fette, Feuchtigkeit und feuchtigkeitsspeichernde Substanzen zu.

